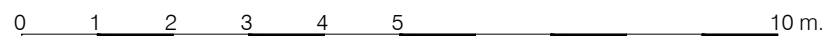


Planta Baja
E: 1/100



CATASTRAL:
9467217TF8196N0001TH

DATOS ESTADÍSTICOS

SUPERFICIES Y ALTURAS:
SUPERFICIE DEL SOLAR2550 m²
SUPERFICIE TOTAL
EDIFICABLE 637,5m²

SUP. CONSTRUIDA:

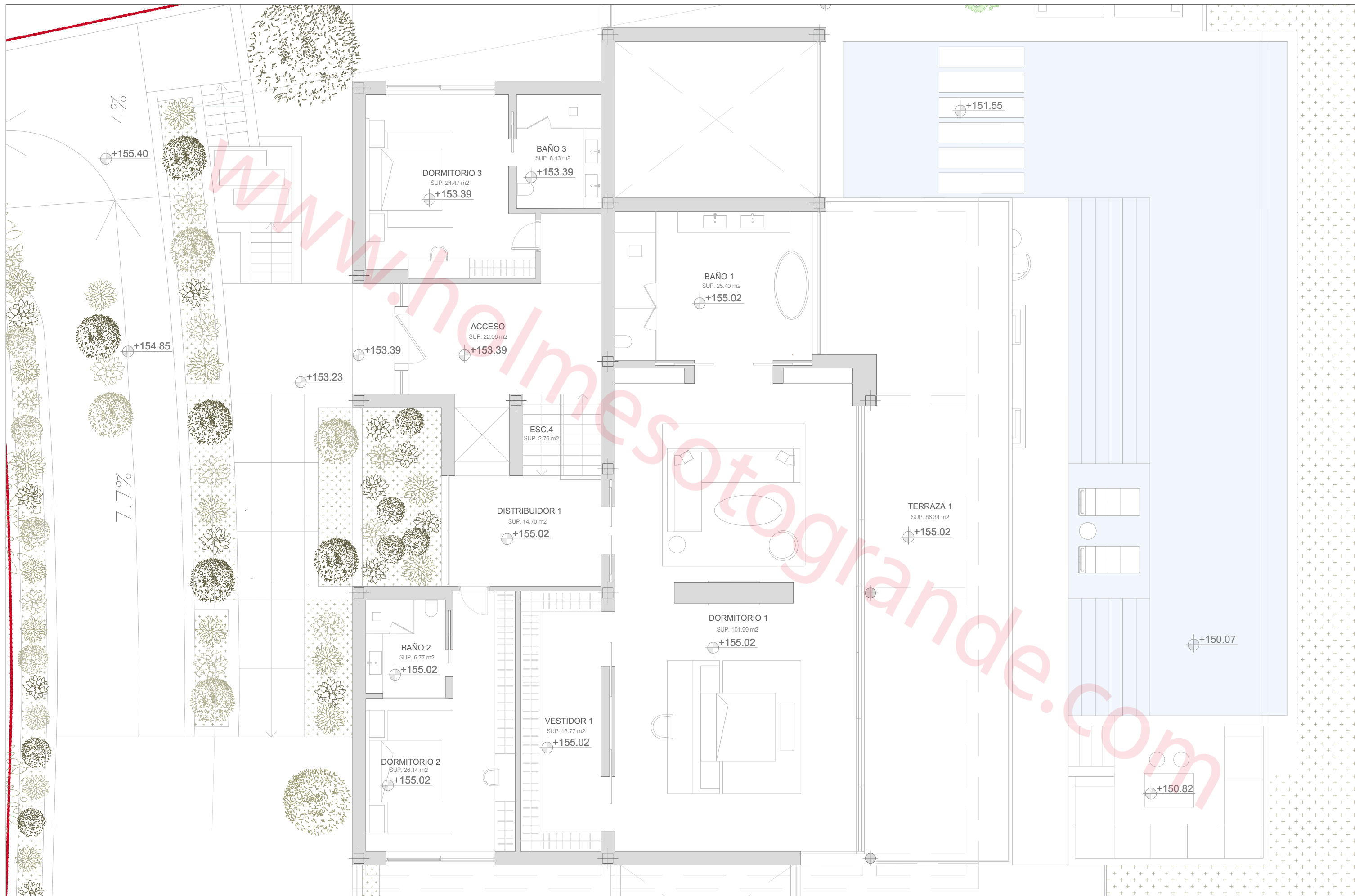
P. SÓTANO (no computa)..... 388,34 m²
P. BAJA 322,91 m²
P.PRIMERA 301,9 m²
ALTURA MÁXIMA 6,50 m

UDesign
ARCHITECTURE & INTERIORS
C/Luxemburgo esquina c/Turquia, nº4, Pol. Ind.
San Pedro de Alcántara, 29670 San Pedro de
Alcántara, Málaga

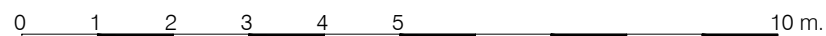
Proyecto: Vivienda Unifamiliar con Piscina en Sotogrande.
Situación: Calle Grazaleta 14, Sotogrande. Cádiz.
Promotor: SOTORANGE S.L
Plano de: Plantas, alzados, secciones. Plantas distribución: Planta Baja

UDesign ARQUITECTURA & INTERIORS
Arquitecto
Pablo Sáez Hidalgo.
Nº Colegiado: 4952. Colegio: C.O.A.GRANADA
Colaborador:
Gloria Macías Ocaña.

Expediente: Mayo 2022
Escala: 1 / 100@A3
Plano Nº: **A_D2**



Planta Primera
E: 1/100



CATASTRAL:
94672177F8196N0001H

DATOS ESTADÍSTICOS

SUPERFICIES Y ALTURAS:
SUPERFICIE DEL SOLAR2550 m2
SUPERFICIE TOTAL
EDIFICABLE 637,5m2

SUP. CONSTRUIDA:

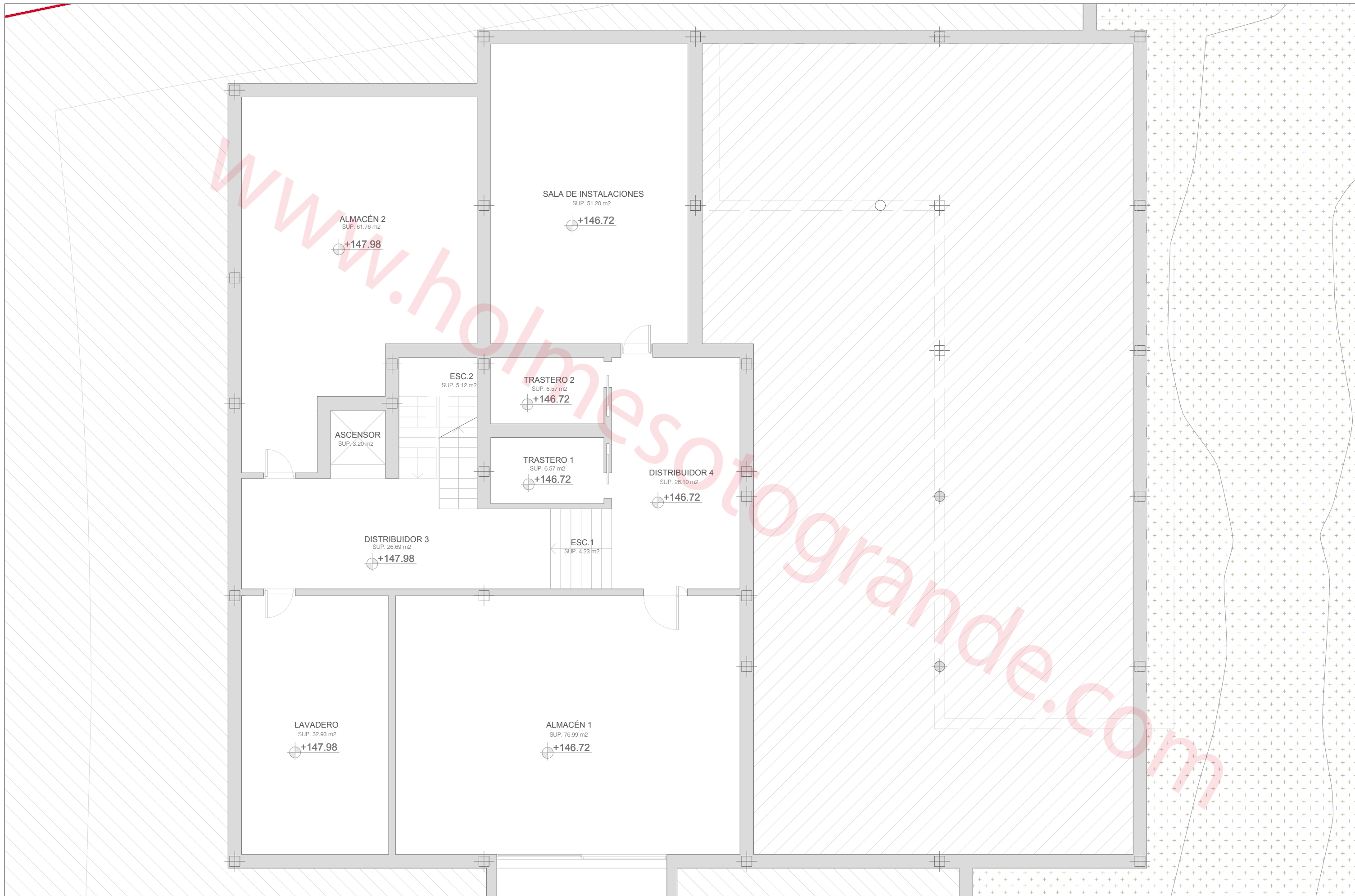
P. SÓTANO (no computa)..... 388,34 m2
P. BAJA 322,91 m2
P.PRIMERA 301,9 m2
ALTURA MÁXIMA 6,50 m

UDesign
ARCHITECTURE & INTERIORS
C/Luxemburgo esquina c/Turquía, nº4, Pol. Ind.
San Pedro de Alcántara, 29670 San Pedro de
Alcántara, Málaga

Proyecto: Vivienda Unifamiliar con Piscina en Sotogrande.
Situación: Calle Grazalema 14, Sotogrande. Cádiz.
Promotor: SOTORANGE S.L.
Plano de: Plantas, alzados, secciones. Plantas distribución: Planta Primera

UDesign Arquitecto
Pablo Sáez Hidalgo.
Nº Colegiado: 4952. Colegio: C.O.A.GRANADA
Colaborador:
Gloria Macías Ocaña.

Expediente: Mayo 2022
Escala: 1 / 100@A3
Plano Nº: **A_D3**



Planta Sótano
E: 1/100



CATASTRAL:
9467217TF8196N0001TH

DATOS ESTADÍSTICOS

SUPERFICIES Y ALTURAS:
SUPERFICIE DEL SOLAR2550 m2
SUPERFICIE TOTAL
EDIFICABLE 637,5m2

SUP. CONSTRUIDA:

P. SÓTANO (no computa)..... 388,34 m2
P. BAJA..... 322,91 m2
P.PRIMERA..... 301,9 m2

ALTURA MÁXIMA..... 6,50 m

UDesign
ARCHITECTURE & INTERIORS
C/Luxemburgo esquina c/Turquia, nº4, Pol. Ind.
San Pedro de Alcántara, 29670 San Pedro de
Alcántara, Málaga

Proyecto: Vivienda Unifamiliar con Piscina en Sotogrande.

Situación: Calle Grazaletta 14, Sotogrande. Cádiz.

Promotor: SOTORANGE S.L

Plano de: Plantas, alzados, secciones. Plantas distribución: Planta Sótano

UDesign
ARCHITECTURE & INTERIORS

Arquitecto
Pablo Sáez Hidalgo.
Nº Colegiado: 4952, Colegio: C.O.A GRANADA
Cádiz
Gloria Macías Ocaña.

Expediente: Mayo 2022
Escala: 1/100@A3
Plano Nº: A_D1