

LAS VILLAS  
SOTOGRANDE



PARCELA 5 | TIPO A'

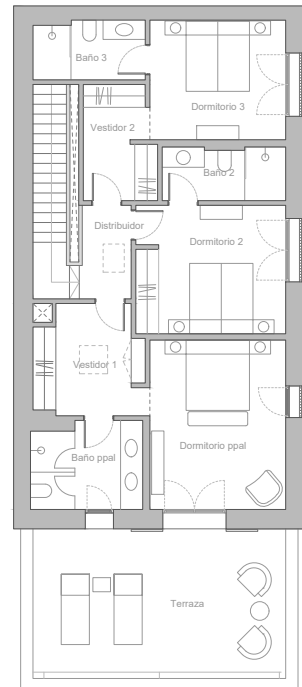
VIVIENDA UNIFAMILIAR PAREADA

4	5	2	311.96 m <sup>2</sup>

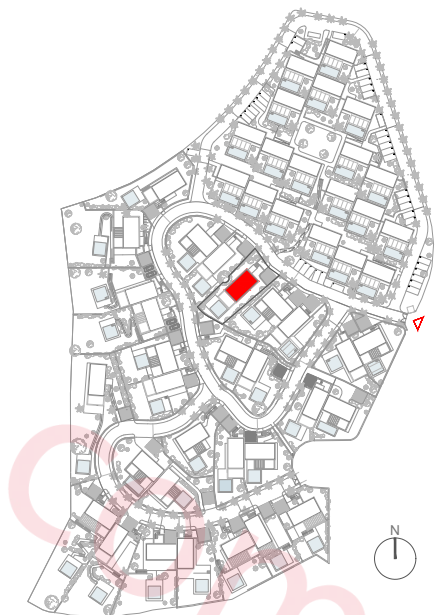
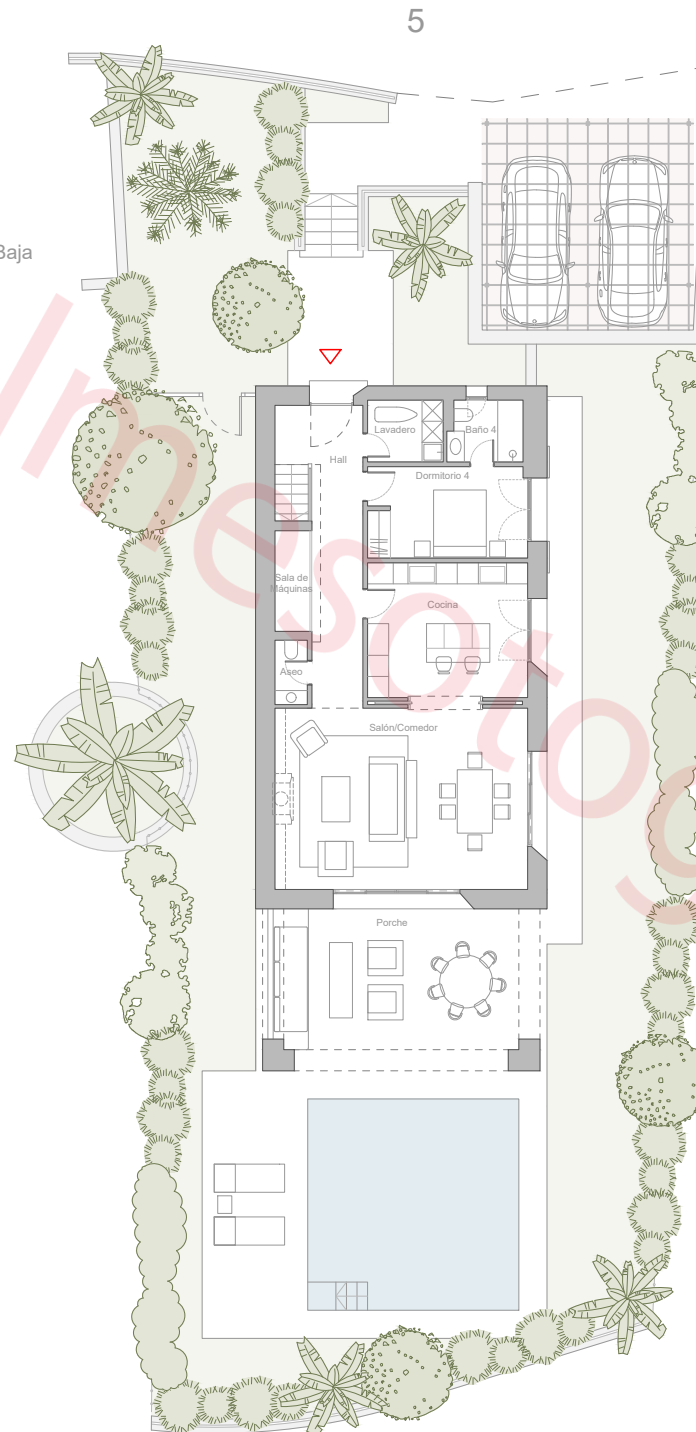
**SUPERFICIES**

<b>PLANTA PRIMERA</b>	
DISTRIBUIDOR	3.70 m <sup>2</sup>
DORMITORIO 1	18.58 m <sup>2</sup>
VESTIDOR 1	9.29 m <sup>2</sup>
BAÑO PRINCIPAL	7.68 m <sup>2</sup>
DORMITORIO 2	15.46 m <sup>2</sup>
BAÑO 2	5.62 m <sup>2</sup>
DORMITORIO 3	13.12 m <sup>2</sup>
BAÑO 3	5.26 m <sup>2</sup>
VESTIDOR 2	6.33 m <sup>2</sup>
<b>PLANTA BAJA</b>	
HALL	14.24 m <sup>2</sup>
ESCALERA	6.21 m <sup>2</sup>
ASEO	1.68 m <sup>2</sup>
COCINA	17.43 m <sup>2</sup>
SALÓN COMEDOR	36.98 m <sup>2</sup>
DORMITORIO 4	11.75 m <sup>2</sup>
LAVADERO	3.78 m <sup>2</sup>
BAÑO 4	3.87 m <sup>2</sup>
SALA DE MÁQUINAS	2.99 m <sup>2</sup>
<b>SUP. ÚTIL INTERIOR</b>	<b>183.97 m<sup>2</sup></b>
PORCHE	34.81 m <sup>2</sup>
TERRAZA PLANTA ALTA	30.51 m <sup>2</sup>
<b>SUP. ÚTIL EXTERIOR</b>	<b>65.32 m<sup>2</sup></b>
<b>SUP. CONSTRUIDA TOTAL</b>	<b>311.96 m<sup>2</sup></b>
<b>SUP. PARCELA</b>	<b>572.78 m<sup>2</sup></b>
JARDÍN	269.47 m <sup>2</sup>
PISCINA	36.00 m <sup>2</sup>
TERRAZA DESCUBIERTA	66.65 m <sup>2</sup>
APARCAMIENTO	42.89 m <sup>2</sup>
<i>DECRETO 218/2005</i>	
<b>SUP. ÚTIL TOTAL</b>	<b>202.37 m<sup>2</sup></b>
<b>SUP. CONSTRUIDA TOTAL</b>	<b>264.73 m<sup>2</sup></b>

Planta Primera



Planta Baja



Como promotora, Acciona Inmobiliaria, S.L.U. se reserva el derecho a efectuar durante el transcurso de la ejecución de las obras las modificaciones del proyecto que sean necesarias o convenientes por razones de orden técnico, legal o comercial, u ordenadas por cualquier administración u organismo público. Los elementos accesorios, tales como mobiliario y/o vegetación de jardinería, son meramente ilustrativos, no deben por tanto considerarse incluidos en el objeto de la compraventa. En todo caso las imágenes se corresponden con una recreación de las especies arbóreas a plantar, una vez las mismas hayan alcanzado su edad adulta. Los giros de puertas y la distribución de aparatos sanitarios pueden no ser los definitivos. Las dimensiones de armarios, en su caso, se adaptarán con medidas normalizadas del fabricante. Las superficies indicadas están calculadas conforme al Decreto 218/2005, de 11 de octubre, Reglamento de Información al consumidor en la compraventa y arrendamiento de viviendas en Andalucía, y son aproximadas.

V8\_20260226

0 1 2 5m E: 1 / 100

TORRAS Y SIERRA ARQUITECTOS

