

LAS VILLAS  
SOTOGRANDE

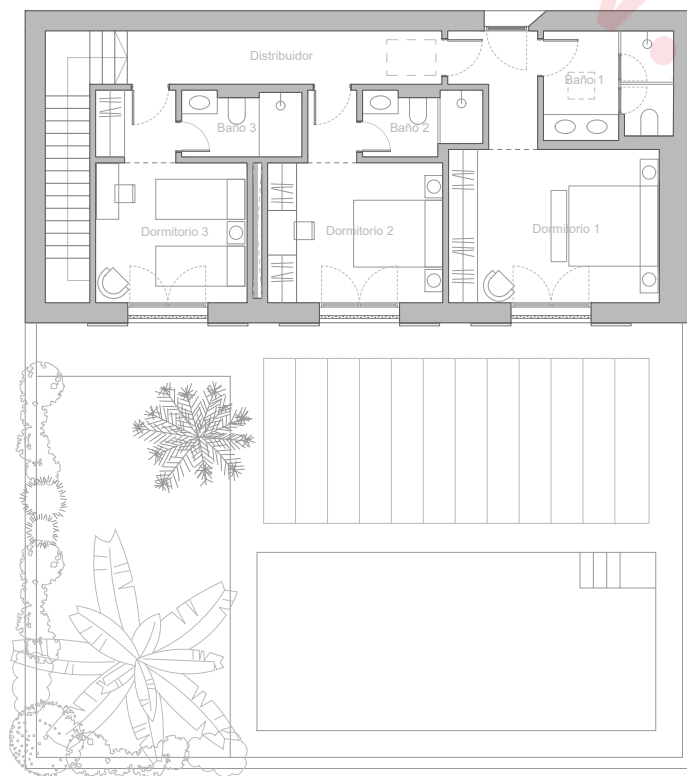


PARCELA G | TIPO 1'

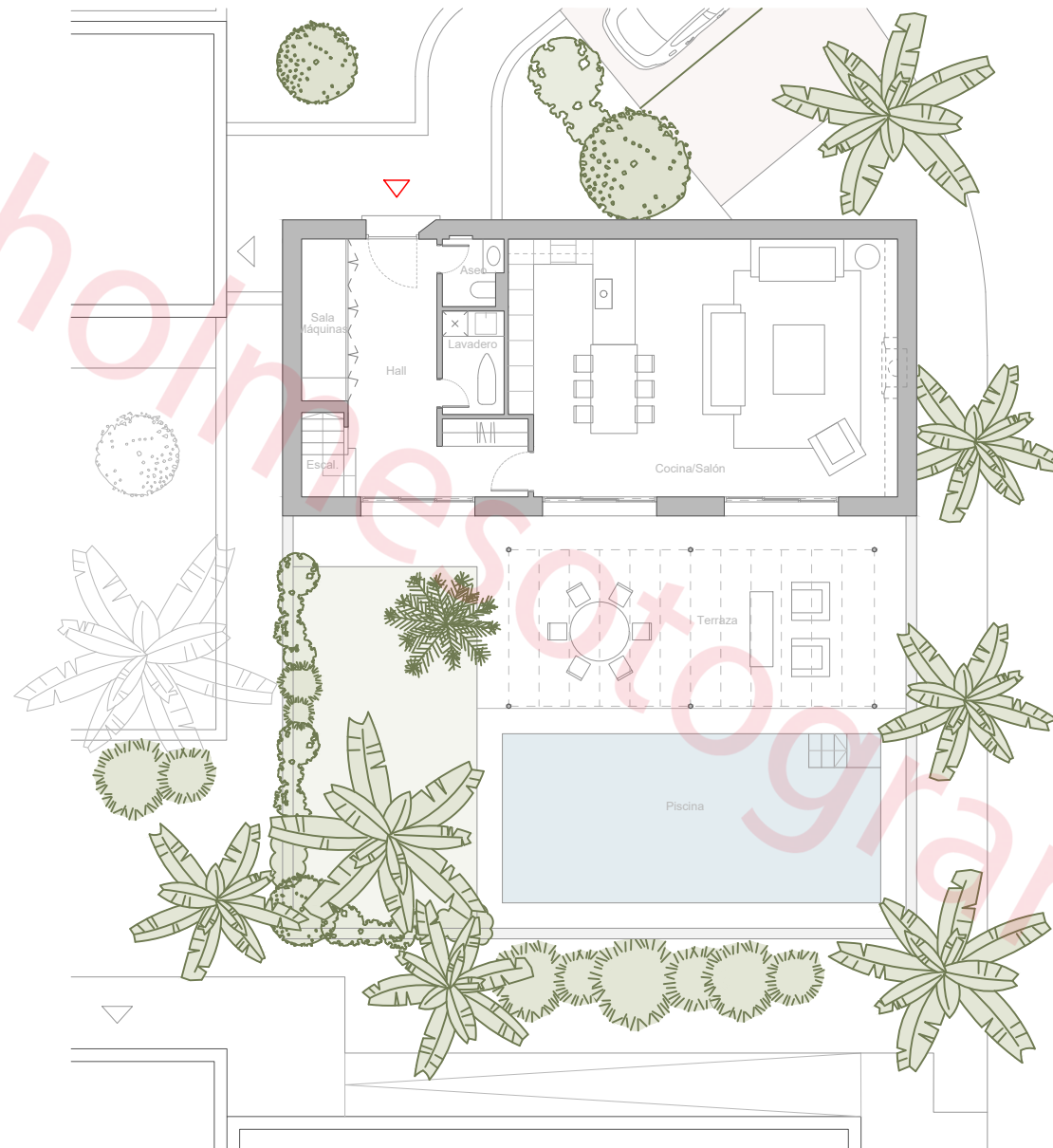
VIVIENDA UNIFAMILIAR ADOSADA



Planta Primera

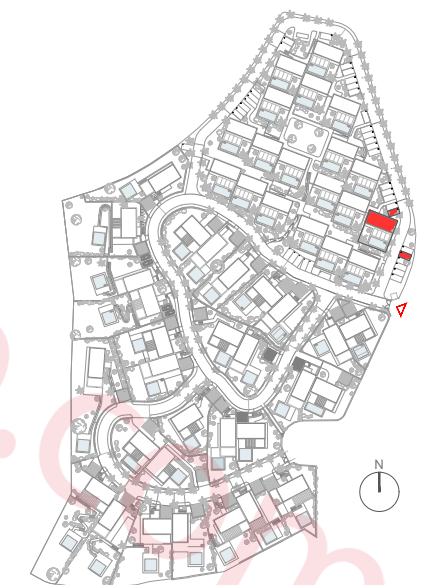


Planta Baja



SUPERFICIES

<b>PLANTA PRIMERA</b>	
DISTRIBUIDOR	8.47 m <sup>2</sup>
DORMITORIO 1	20.30 m <sup>2</sup>
BAÑO 1	6.99 m <sup>2</sup>
DORMITORIO 2	14.13 m <sup>2</sup>
BAÑO 2	3.59 m <sup>2</sup>
DORMITORIO 3	13.53 m <sup>2</sup>
BAÑO 3	3.84 m <sup>2</sup>
<b>PLANTA BAJA</b>	
HALL	16.54 m <sup>2</sup>
COCINA/SALÓN	55.00 m <sup>2</sup>
ESCALERA	7.29 m <sup>2</sup>
ASEO	2.22 m <sup>2</sup>
SALA DE MAQUINAS	4.21 m <sup>2</sup>
LAVADERO	3.58 m <sup>2</sup>
<b>SUP. ÚTIL INTERIOR</b>	<b>159.69 m<sup>2</sup></b>
<b>SUP. CONSTRUIDA TOTAL</b>	<b>239.88 m<sup>2</sup></b>
<b>SUP. PARCELA</b>	<b>255.00 m<sup>2</sup></b>
JARDÍN	40.48 m <sup>2</sup>
PISCINA	35.80 m <sup>2</sup>
TERRAZA DESCUBIERTA	73.72 m <sup>2</sup>
<b>SUP. EXTERIOR TOTAL</b>	<b>150.00 m<sup>2</sup></b>
DECRETO 218/2005	
<b>SUP. ÚTIL TOTAL</b>	<b>175.66 m<sup>2</sup></b>
<b>SUP. CONSTRUIDA TOTAL</b>	<b>228.67 m<sup>2</sup></b>
APARCAMIENTO 33	16.93 m <sup>2</sup>
APARCAMIENTO 35	18.00 m <sup>2</sup>



TORRAS Y SIERRA ARQUITECTOS



Como promotora, Acciona Inmobiliaria, S.L.U. se reserva el derecho a efectuar durante el transcurso de la ejecución de las obras las modificaciones del proyecto que sean necesarias o convenientes por razones de orden técnico, legal o comercial, u ordenadas por cualquier administración u organismo público. Los elementos accesorios, tales como mobiliario y/o vegetación de jardinería, son meramente ilustrativos, no deben por tanto considerarse incluidos en el objeto de la compraventa. En todo caso las imágenes se corresponden con una recreación de las especies arbóreas a plantar, una vez las mismas hayan alcanzado su edad adulta. Los giros de puertas y la distribución de aparatos sanitarios pueden no ser los definitivos. Las dimensiones de armarios, en su caso, se adaptarán con medidas normalizadas del fabricante. Las superficies indicadas están calculadas conforme al Decreto 218/2005, de 11 de octubre, Reglamento de Información al consumidor en la compraventa y arrendamiento de viviendas en Andalucía, y son aproximadas.

V8\_20260226



0 1 2 5m

E: 1 / 75