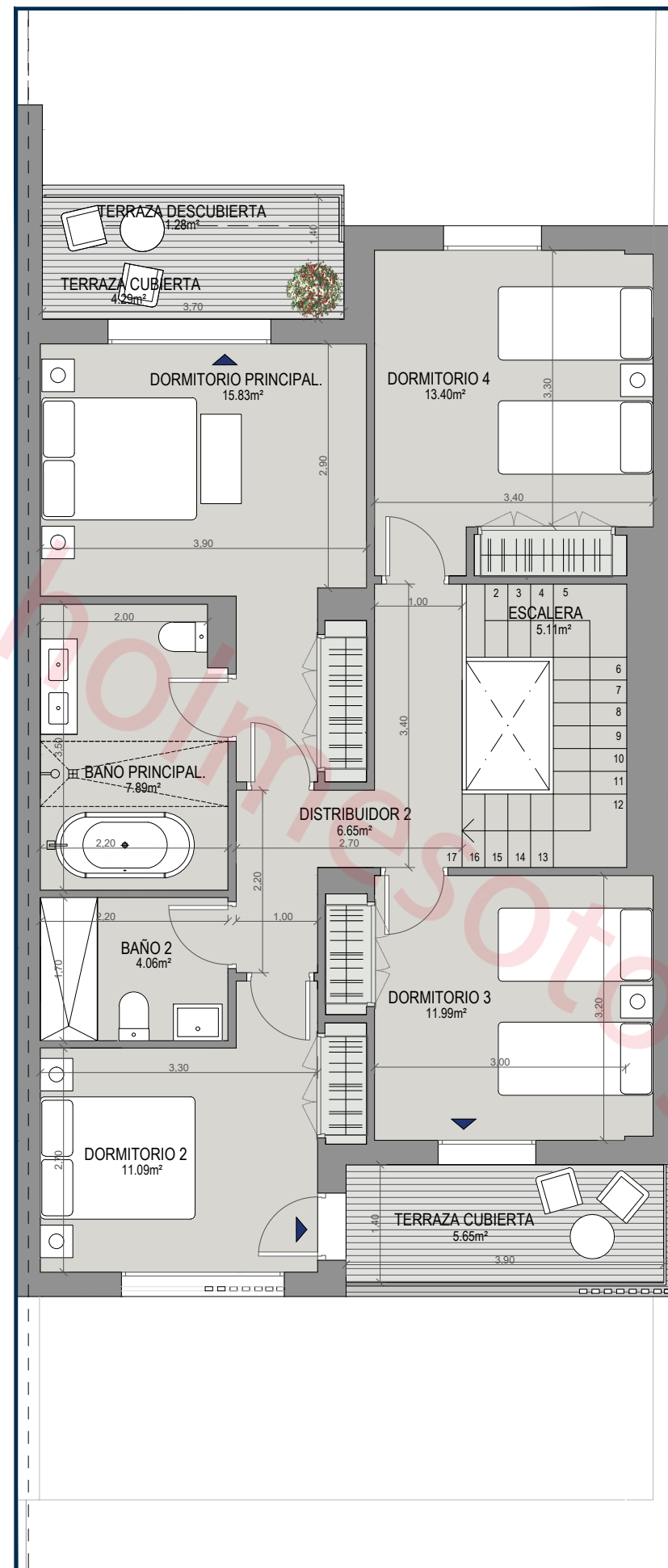
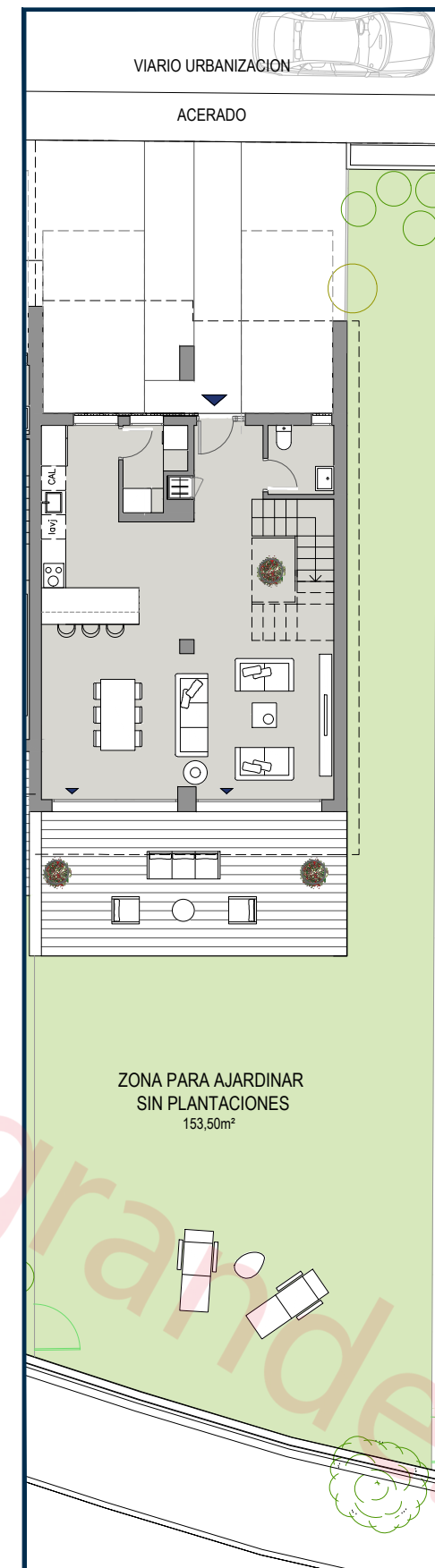


PLANTA BAJA



PLANTA PRIMERA



PARCELA

ADEL SAN ROQUE

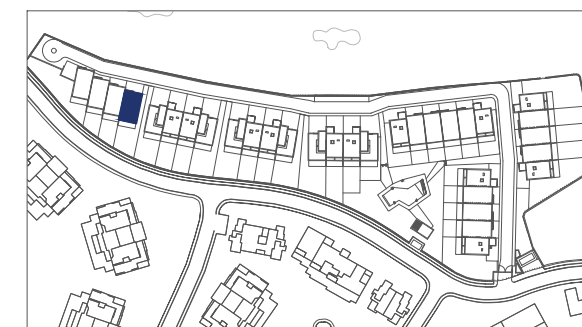
V4D.29U

CHALET ADOSADO Nº 29
VIVIENDA TIPO C'

Superficie Útil Interior	136,30 m ²
Superficie Útil Exterior Cubierta	17,54 m ²
Superficie Útil Total	153,84 m²
Superficie Útil Exterior Descubierta	172,83 m ²
Superficie Construida con Comunes	206,22 m²

La superficie construida incluye el 100% de los espacios exteriores cubiertos.

Superficies según Decreto 218/2005	
Superficie Útil	149,93 m ²
Superficie Construida	187,41 m²



Promueve

Comercializa



Edición 2.1

Abril 2026

LAS IMÁGENES Y DATOS QUE SE PUBLICAN DE LA PROMOCIÓN CONSTITUYEN UNA SIMULACIÓN GRÁFICA DEL PROYECTO CONSTRUCTIVO QUE SE ENCUENTRA EN FASE DE PROYECTO DE EJECUCIÓN

Promueve: ARQURA HOMES, Fondo de Activos Bancarios - N.I.F. V-88.359.286 - Domicilio Social: Calle Príncipe de Vergara, nº112, planta 2ª-28002 Madrid- Inscrita en la C.N.M.V

Comercializa: AELCA Desarrollos Inmobiliarios, S.L. - N.I.F. B-86547627 - Domicilio Social: Calle Padilla Nº 30, 28006 Madrid - Inscrita en el Reg. Mercantil de Madrid, Tomo 30.289, folio 24, Sección 8, Hoja M-545161